

LT 2350 - LT 2370

Sollevatore elettro - idraulico a due colonne



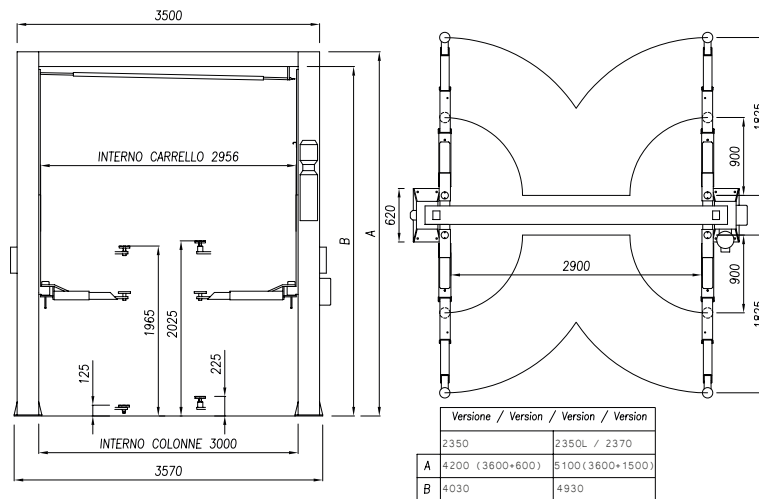
LT 2350

PORTATA	PESO	SALITA DISCESA	ALTEZZA MAX	ALTEZZA MIN	MOTORE
5000 kg	1010/1080 kg	35s	1965 - 2025 mm	125 - 225 mm	3 kW - 3ph 230-400V/50 Hz

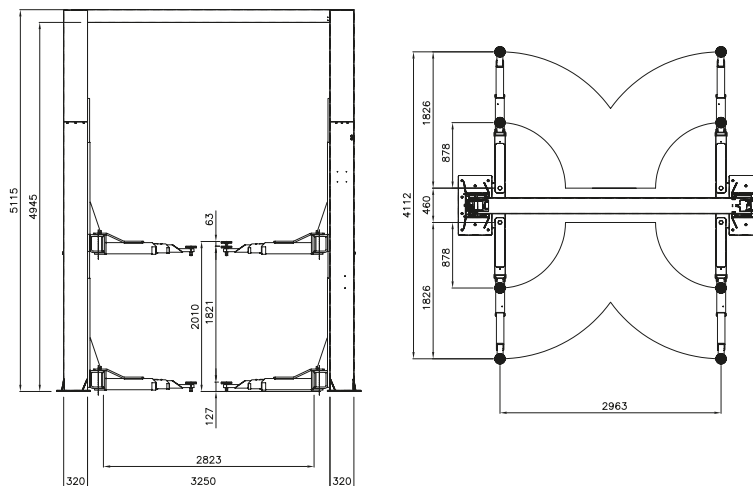
LT 2370

PORTATA	PESO	SALITA DISCESA	ALTEZZA MAX	ALTEZZA MIN	MOTORE
7000 kg	1680 kg	44/42s	1821 - 2010 mm	140 mm	3 kW - 3ph 230-400V/50 Hz

LT 2350



LT 2370



DETTAGLI

Sollevatore elettro - idraulico a due colonne

- Sollevatore asimmetrico senza base, permette la massima comodità nella zona di lavoro
- Due cilindri di sollevamento che non richiedono alcuna manutenzione. I cavi non portanti garantiscono la perfetta sincronizzazione dei carrelli indipendentemente dalla ripartizione del carico
- Modello equipaggiato con 4 bracci extra lunghi a tre stadi: ideali per il sollevamento di furgoni e furgonati compresi quelli a passo lungo, consentono allo stesso tempo caricabilità ottimale anche per le autovetture
- Valvole di sicurezza nei confronti di sovraccarichi e rottura di tubi idraulici
- Valvola di controllo della velocità di discesa
- Funzionamento: elettro-idraulico



Arresto bracci a inserimento automatico e sgancio automatico da terra



Via G. Corradini | 42015 Correggio RE Italia
 Tel. +39 0522 643-311 • Fax +39 0522 637-760
 E-mail: sales@sicam.it
sicam.it