



SICAM

LT 4860 A

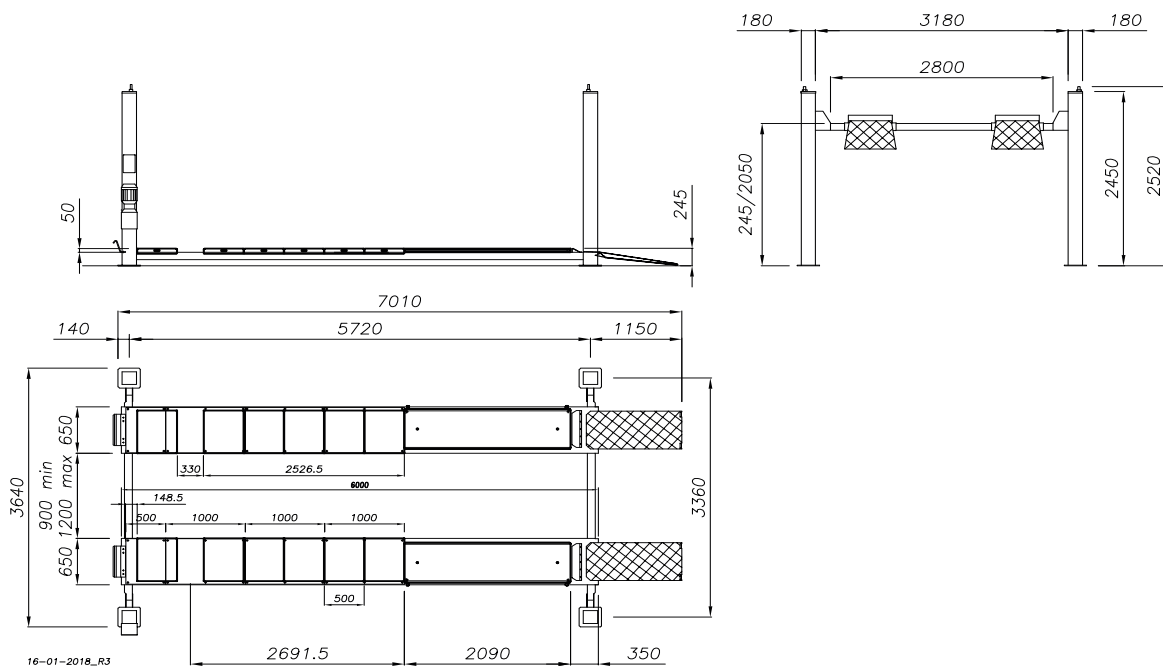
Sollevatore elettroidraulico a 4 colonne con incavi anteriori e piastre oscillanti posteriori per allineamento ruote



PORTATA	PESO	SALITA DISCESA	ALTEZZA MAX	ALTEZZA MIN	MOTORE
6000 kg	2000 kg	75/50s	2000 mm	245 mm	3,0 kW - 3ph 230-400V/50 Hz



LT 4860 A



DETTAGLI

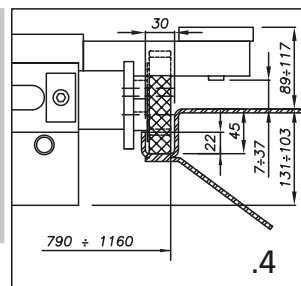
Sollevatore elettroidraulico a 4 colonne con incavi anteriori e piastre oscillanti posteriori per allineamento ruote

- Sicurezza in caso di rottura fune
- Sicurezza idraulica in caso di sovraccarico
- Valvola regolazione discesa
- Sicurezza idraulica in caso di rottura tubi idraulici
- Comandi uomo presente 24V
- Comando sgancio elettrico
- Sgancio elettrico del sistema di sicurezza meccanico
- Comando automatico di discesa
- Insonorizzazione sicurezze
- Segnale acustico ultimo tratto di discesa

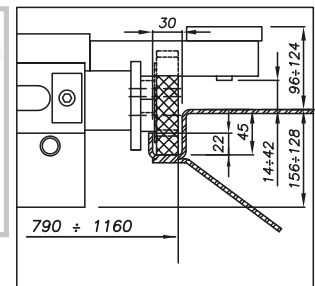
OPZIONI



LT 320 | 2,0t
Traverse idrauliche



LT 330 | 3,0t
Traverse idrauliche



Via G. Corradini | 42015 Correggio RE Italia
Tel. +39 0522 643-311 • Fax +39 0522 637-760
E-mail: sales@sicam.it
sicam.it