

**EN****Main features**

Readout of angles over 20°, which allows measuring the incidence without electronic turnplates.  
Run-out encoder which optimises and speeds up compensation operations.  
Adjustable camber even when the vehicle is lifted.  
Toe variation calculation.  
Option to choose the language.  
Customer database with automatic research  
Manufacturer database that can be updated periodically.

**IT****Caratteristiche principali**

Letture di angoli oltre i 20° che permette di misurare l'incidenza senza piatti elettronici.  
Run-out encoder che facilita e velocizza le operazioni di compensazione.  
Campanatura regolabile anche con veicolo sollevato.  
Calcolo della variazione di convergenza.  
Possibilità di scelta della lingua.  
Banca dati clienti con ricerca automatica.  
Banca dati costruttori aggiornabile periodicamente.

**ES****Características principales**

Lectura de ángulos mayores de 20°, que permite medir la incidencia sin platos electrónicos.  
Codificador de run-out que facilita y hace más rápidas las operaciones de compensación.  
Cambanadura regulable incluso con vehículo subido.  
Cálculo de la variación de convergencia.  
Posibilidad de elección del idioma.  
Banco de datos de clientes con búsqueda automática.  
Banco de datos de fabricantes que se actualiza periódicamente.

**EN**

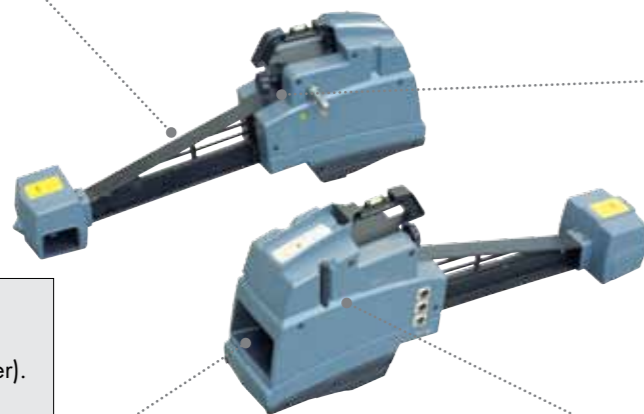
Robust and non-deformable aluminium frame (lightweight and durable).

**IT**

Robusta ed indeformabile struttura in alluminio (leggera e resistente).

**ES**

Robusta e indeformable estructura de aluminio (ligera y resistente).

**EN**

High performance CCD camera (with integrated CCD inclinometer).

**IT**

Camera CCD ad alte prestazioni (con inclinometro CCD integrato).

**ES**

Cámara CCD de altas prestaciones (con inclinómetro CCD integrado).

**EN**

Run-out encoder control system command. (only SA 685 R)

**IT**

Comando run-out encoder. (solo SA 685 R)

**ES**

Mondo po run-out encoder. (solo SA 685 R)

**EN**

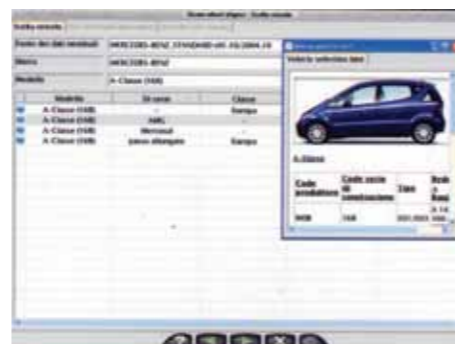
Antenna for wireless data transmission at 433 MHz or 2,4 GHz

**IT**

Antenna per trasmissione senza cavi 433 MHz o 2,4 GHz

**ES**

Antena para la transmisión inalámbrica a 433 MHz o 2,4 GHz

**EN**

Database complete and updatable periodically

**IT**

Banca dati completa e aggiornabile periodicamente

**ES**

Base de datos completa y periódicamente actualizable

**EN**

Overview of vehicle data for quick checking

**IT**

Panoramica dei dati del veicolo per un controllo rapido

**ES**

Panorámica de los datos del vehículo para un control rápido

**EN**

Simple, intuitive icons allow direct selection of the required pages

**IT**

Icone semplici ed intuitive permettono di selezionare direttamente le pagine di vostro interesse

**ES**

Unos iconos simples e intuitivos permiten seleccionar directamente las paginas des interés

**EN**

Graphic illustration guide the operator during the adjustment phase

**IT**

Grafici illustrati guidano l'operatore durante le fasi di registrazioni

**ES**

Unos gráficos ilustrados guían al operador durante las fases de calibrado

**EN**

Additional measurements allow verifying the deck conditions.

**IT**

Le misure addizionali permettono di controllare anche le condizioni del pianale.

**ES**

Las medidas adicionales permiten controlar también las condiciones de la plataforma.

**Optional accessories/  
Optional / Extras**


PN: 1 695 800 350

- Standard jaws kit with depressors (4 pcs)
- Kit griffe standard con abbassatori (4 pz)
- Kit ganchos estándar con bajadores (4 ud)



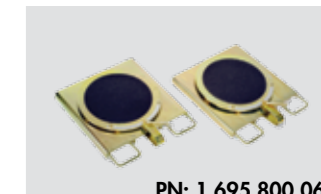
PN: 1 695 800 366

- PROCLAMP PLUS jaws without compensation (4 pcs)
- Kit griffe senza compensazione PRO-CLAMP PLUS (4 pz)
- Kit ganchos sin compensación PRO-CLAMP PLUS (4 ud)



PN: 1 695 800 167

- SYNCRO jaws without compensation (4 pz)
- SYNCRO: griffe senza compensazione Syncro (4 pz)
- SYNCRO: ganchos sin compensación Syncro (4 ud)



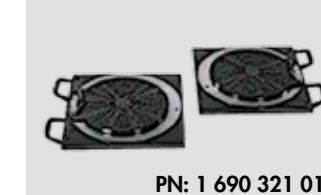
PN: 1 695 800 063

- Mechanical plates (2 pcs)
- Piatti meccanici (Kit 2pz)
- Platos mecánicos (Kit 2 ud)



PN: 1 695 800 401

- Mechanical plates PRO (2 pcs)
- Piatti meccanici PRO (Kit 2pz)
- Platos mecánicos PRO (Kit 2 ud)



PN: 1 690 321 018

- Electronic plates (2pcs)
- Piatti elettronici (Kit 2pz)
- Platos electrónicos (Kit 2 ud)



## SA 680 R - 685 R

### EN

#### STANDARD EQUIPMENT

- Movable cabinet
- PC with Windows operating system
- 19" TFT monitor
- Printer
- Data base and program
- 4 measuring sensors
- Steering wheel clamp and Brake lock
- Connection cable set
- Remote control

### IT

#### DOTAZIONE STANDARD

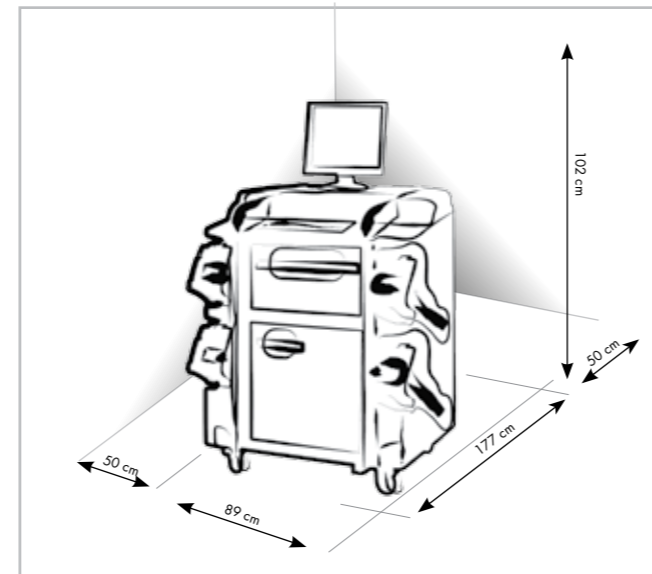
- Mobile carrellato
- PC con sistema operativo Windows
- Monitor TFT 19"
- Stampante
- Programma e banca dati
- 4 rilevatori
- Blocca sterzo e blocca freno
- Set cavi alimentazione e comunicazione
- Telecomando a distanza

### ES

#### SUMINISTRO ESTÁNDAR

- Mueble sobre ruedas
- PC con sistema operativo Windows
- Monitor TFT 19"
- Impresora
- Programa y banco de datos
- 4 detectores
- Dispositivo para bloquear dirección y freno
- Kit de cable de datos
- Mando a distancia

### Dimension / Ingombro / Dimension



www.glabcorreggio.it

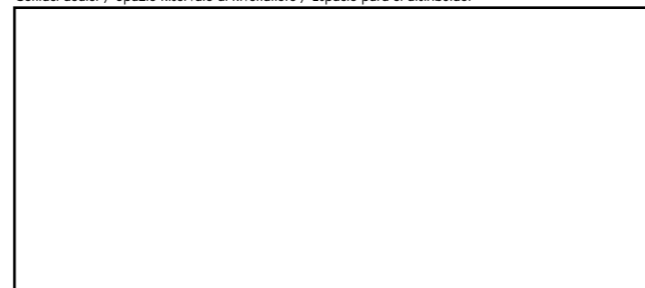
### Specification / Dati tecnici / Datos Técnicos

Measurement	Precision for value	Range	Possibilità di misurazione	Precisione di misura	Campo di misura	Posibilidades de medición	Precisión de medición	Gama de valores de medición
Overall toe-in (FA+RA)	±3'	±2°	Convergenza totale (ant. + post.)	±3'	±2°	Convergenca total (VA + HA)	±3'	±2°
Individual toe-in (FA+RA)	±2'	±2°	Semiconvergenza (ant. + post.)	±2'	±2°	Convergenca individual (VA + HA)	±2'	±2°
Camber	±2'	±3°	Camber	±2'	±3°	Inclinación	±2'	±3°
Wheel offset (FA)	±2'	±2°	Squilibrio ruote (ant.)	±2'	±2°	Asimetría de ruedas (VA)	±2'	±2°
Driving axle angle	±2'	±2°	Angolo di spinta	±2'	±2°	Ángulo del eje de traslación	±2'	±2°
Caster	±4'	±18°	Incidenza	±4'	±18°	Inclinación de la punta del eje	±4'	±18°
Inclination	±4'	±18°	Incidenza penni di snodo	±4'	±18°	Salida	±4'	±18°
Relative steering angle	±4'	±20°	Differenza angolo di sterzata	±4'	±20°	Ángulo de convergenca	±4'	±20°
Caster correction range	±4'	±7°	Campo correzione di incidenza	±4'	±7°	Inclinación de la punta del eje área de corrección	±4'	±7°

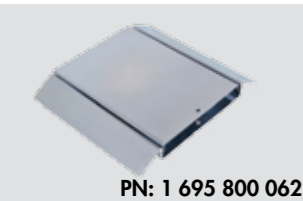
  

Additional measurement	Precision for value	Range	Possibilità di misurazione	Precisione di misura	Campo di misura	Posibilidades adicionales de medición	recisión de medición	Gama de valores de medición
Wheel offset (RA)	±2'	±2°	Squilibrio ruote (post.)	±2'	±2°	Asimetría de ruedas (HA)	±2'	±2°
Wheel base differential	±3'	±2°	Differenza di passo	±3'	±2°	Diferencia de batalla	±3'	±2°
Left/right side offset	±2'	±2°	Scarto laterale sx/dx	±2'	±2°	Asimetría lateral izquierda / derecha	±2'	±2°
Toe-in differential	±3'	±2°	Differenza di carreggiata	±3'	±2°	Diferencia de entrevía	±3'	±2°
Axle offset (RA)	±3'	±2°	Disassamento (post.)	±3'	±2°	Asimetría de ejes (HA)	±3'	±2°

Contact dealer / Spazio Riservato al Rivenditore / Espacio para el distribuidor



Cod. 1695.D80.011-410 / 2013.01.08



PN: 1 695 800 062

- Back plates (2 pcs)
- Piastre oscillanti posteriori (set 2pz)
- Placas oscilantes posteriores (conjunto 2 ud)



PN: 1 695 800 006

- Van extensions for PROCLAMP jaws (6pcs)
- Prolunghe furgoni per GRIFFE PTO-CLAMP (Kit 6P)
- Prolongaciones furgonetas para GANCHOS PTO-CLAMP (Kit 6 ud)



PN: 1 695 800 301

- Extension kit for SYNCRO jaws (6 pcs)
- Prolunghe per griffe SYNCRO (kit 6pz)
- Prolongaciones para ganchos SYNCRO (kit 6 ud)



PN: 1 690 121 001

- Spoiler adapters 100mm (2pcs)
- Abbassatori per spoiler Longh. 100mm (2pz)
- Bajadores para alerón Long. 100mm (2ud)



PN: 1 695 800 087

- Porsche, Mercedes, BMW adapters for multiquick jaws
- Adattatori Porsche, Mercedes, BMW, per griffe multiquick
- Adaptadores Porsche, Mercedes, BMW, para ganchos multiquick.



PN: 1 695 800 256

- VAG bar (adapters included)
- Barra VAG completa di adattatori
- Barra VAG con adaptadores



**Sicam S.r.l. Società Unipersonale A Bosch Group Company**  
 Via G. Corradini- 42015 Correggio (R.E) Italy  
 Tel. +39 0522 643.311 – Telefax +39 0522 637.760  
 E-mail: sales@sicam.it – http://www.sicam.it

